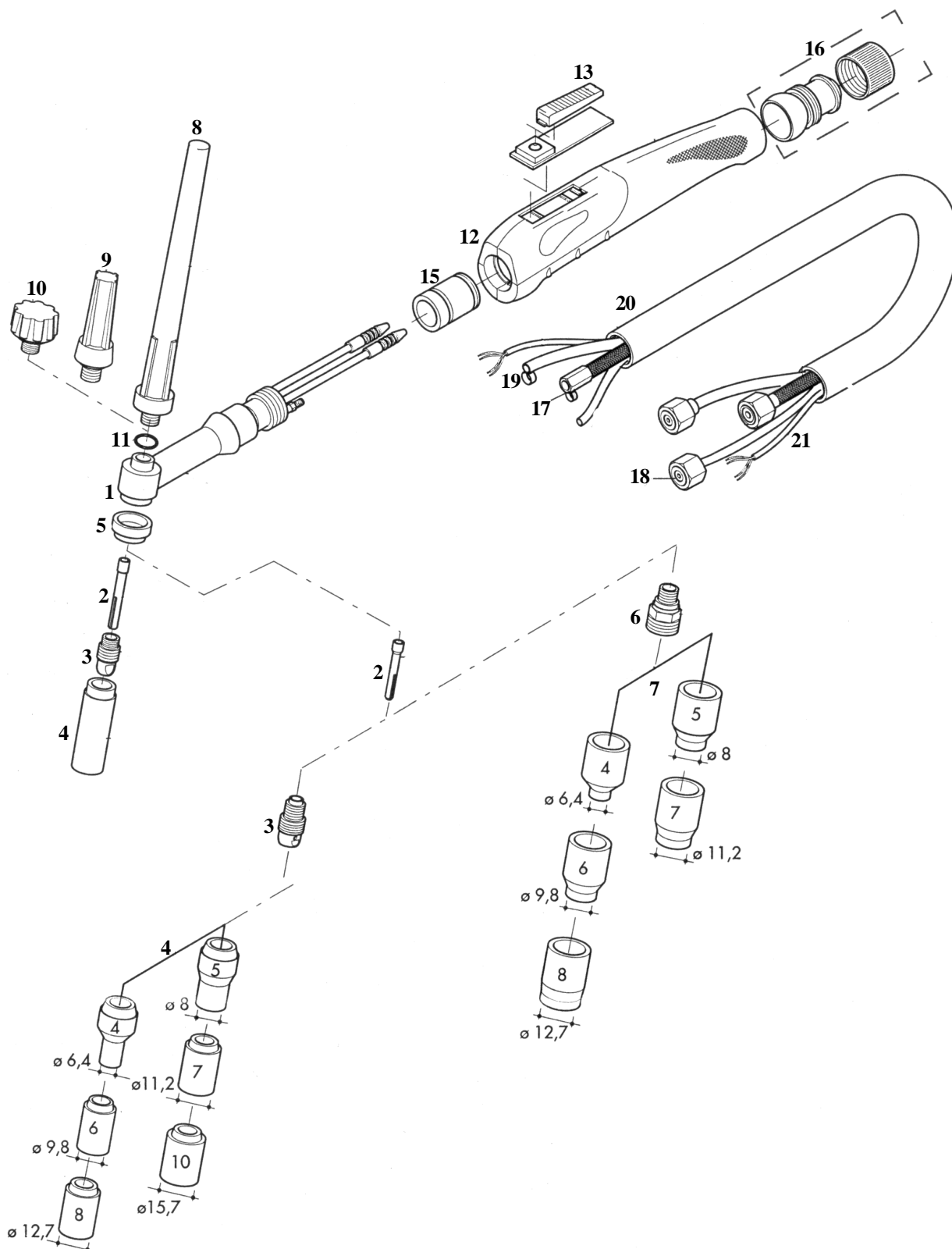


PLASMA-POINT®

Części zamienne zgodne z uchwytem Tig Binzel® typ SR20

Cykl pracy 100% - DC 250 A - AC 120 A - chłodzony wodą



Części zamienne zgodne z uchwytem Tig Binzel® typ SR20

Cykl pracy 100% - DC 250A – AC 120A – chłodzony wodą

Poz.	Kod	Opis
1	720.01.10	Korpus uchwyty SR 20
	720.01.10F	Korpus uchwyty SR 20 elastyczny
2	720.05.05	Tulejka \varnothing 0,5 mm. (13N20)
	720.05.10	Tulejka \varnothing 1,0 mm. (13N21)
	720.05.16	Tulejka \varnothing 1,6 mm. (13N22)
	720.05.20	Tulejka \varnothing 2,0 mm.
	720.05.24	Tulejka \varnothing 2,4 mm. (13N23)
	720.05.32	Tulejka \varnothing 3,2 mm. (13N24)
3	720.16.05	Korpus tulejki \varnothing 0,5 mm. (13N25)
	720.16.10	Korpus tulejki \varnothing 1,0 mm. (13N26)
	720.16.16	Korpus tulejki \varnothing 1,6 mm. (13N27)
	720.16.20	Korpus tulejki \varnothing 2,0 mm.
	720.16.24	Korpus tulejki \varnothing 2,4 mm. (13N28)
	720.16.32	Korpus tulejki \varnothing 3,2 mm. (13N29)
4	720.07.04	Dysza ceramiczna # 4/ \varnothing 6,4mm. (13N08)
	720.07.05	Dysza ceramiczna # 5/ \varnothing 8,0mm. (13N09)
	720.07.06	Dysza ceramiczna # 6/ \varnothing 9,8mm. (13N10)
	720.07.07	Dysza ceramiczna # 7/ \varnothing 11,2mm. (13N11)
	720.07.08	Dysza ceramiczna # 8/ \varnothing 12,7mm. (13N12)
	720.07.10	Dysza ceramiczna # 10/ \varnothing 15,7mm. (13N13)
5	720.22.00	Izolacja(598882)
6	720.23.05	Korpus tulejki z soczewką gazową \varnothing 0.5 mm. (45V41)
	720.23.10	Korpus tulejki z soczewką gazową \varnothing 1,0 mm. (45V42)
	720.23.16	Korpus tulejki z soczewką gazową \varnothing 1,6 mm. (45V43)
	720.23.20	Korpus tulejki z soczewką gazową \varnothing 2,0 mm.
	720.23.24	Korpus tulejki z soczewką gazową \varnothing 2,4 mm. (45V44)
	720.23.32	Korpus tulejki z soczewką gazową \varnothing 3,2 mm. (45V45)
7	720.24.04	Dysza ceramiczna # 4/ \varnothing 6,4mm. do soczewki gazowej (53N58)
	720.24.05	Dysza ceramiczna # 5/ \varnothing 8,0mm. do soczewki gazowej (53N59)
	720.24.06	Dysza ceramiczna # 6/ \varnothing 9,8mm. do soczewki gazowej (53N60)
	720.24.07	Dysza ceramiczna # 7/ \varnothing 11,2mm. do soczewki gazowej (53N61)
	720.24.08	Dysza ceramiczna # 8/ \varnothing 12,7mm. do soczewki gazowej (53N61S)
8	709.02.10	Nasadka tylna, długa (41V24)
9	709.02.11	Nasadka tylna, średnia (41V35)
10	709.02.12	Nasadka tylna, krótka (41V33)
11	004.20.00	O-ring 4,6 x 2mm. (98W77)
12	709.00.0E	Ergonomiczna rękojeść
	709.00.5E	Śruba (10 w opak.) cena za opak.
13	709.00.1E	Spust
14	709.00.2E	Micro
15	720.00.0E	Reduktor korpusu uchwyty
16	709.00.4E	Łącznik z pierścieniem
17	720.41.42	Przewód zasilanie/woda 4m. (pojedyncze podłączenie)
	720.41.82	Przewód zasilanie/woda 4m. (pojedyncze podłączenie)
	000.20.00	Mocowanie przednie
	000.30.00	Mocowanie tylne
	000.31.00	Ośłona przewodu
18	055.01.09	Przewód gazowy \varnothing 5x8mm. (rolka 100 m.) cena za metr
	000.00.05	Opaska zaciskowa przewodu \varnothing 8
19	720.42.01	Przewód wejściowy wody (rolka 100 m.) cena za metr
20	820.20.01	Ośłona zewnętrzna \varnothing 21 x 23mm. (rolka 50 m.) cena za metr
	820.20.PE	Ośłona zewnętrzna SUPER FLEXskórzana 0,7 m
	820.00.00	Nakrętka