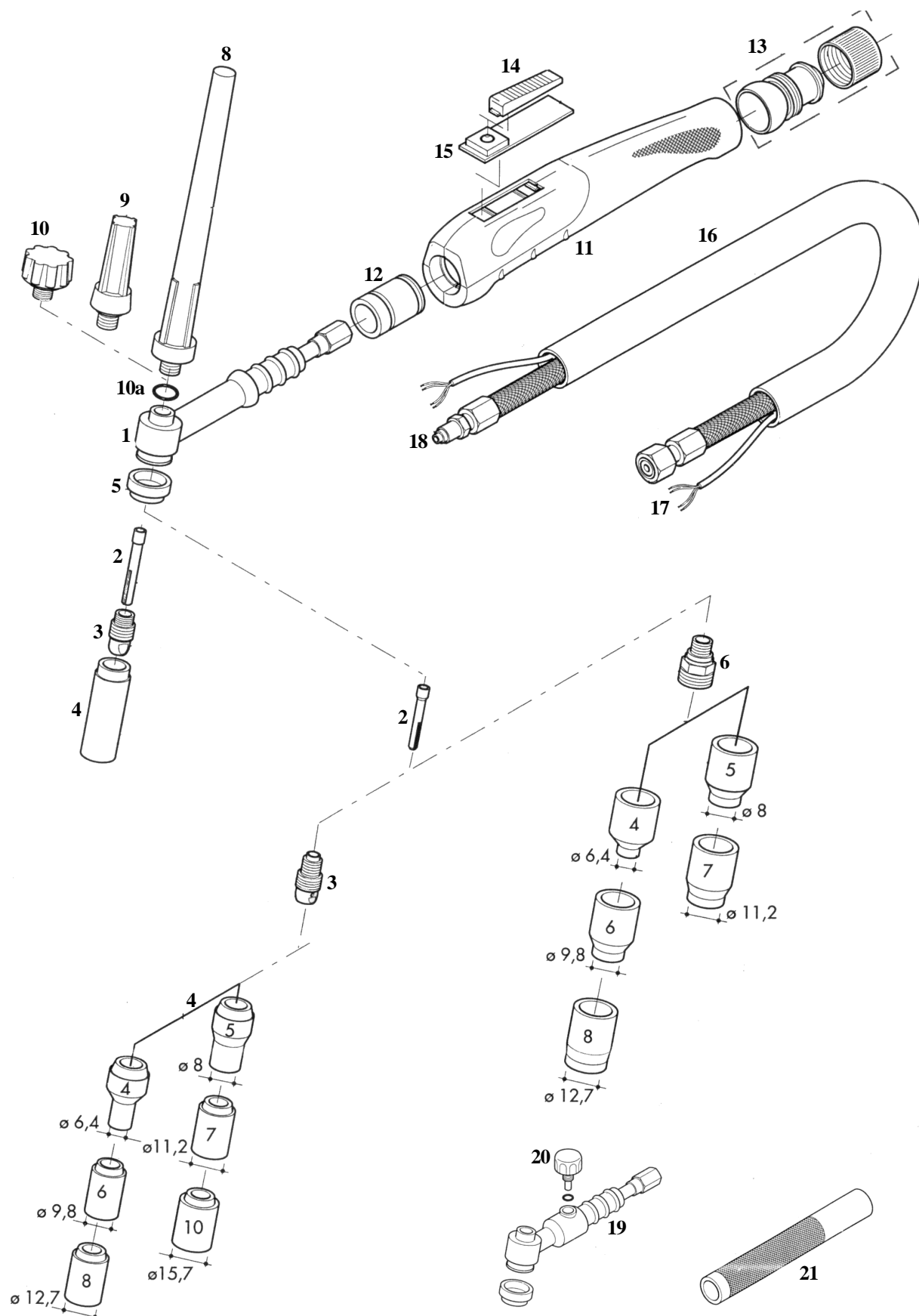


## Części zamienne zgodne z uchwytem Tig Binzel® typ SR9-9V

Cykl pracy 100% - DC 125 A - AC 80 A - chłodzony powietrzem



## Części zamienne zgodne z uchwytem Tig Binzel® typ SR9-9V

Cykl pracy 100% - DC 125A – AC 80A – chłodzony powietrzem

Poz.	Kod	Opis
1	709.01.10	Korpus uchwyty SR 9
	709.01.10F	Korpus uchwyty SR 9 elastyczny
2	720.05.05	Tulejka $\varnothing$ 0,5 mm. (13N20)
	720.05.10	Tulejka $\varnothing$ 1,0 mm. (13N21)
	720.05.16	Tulejka $\varnothing$ 1,6 mm. (13N22)
	720.05.20	Tulejka $\varnothing$ 2,0 mm.
	720.05.24	Tulejka $\varnothing$ 2,4 mm. (13N23)
	720.05.32	Tulejka $\varnothing$ 3,2 mm. (13N24)
3	720.16.05	Korpus tulejki $\varnothing$ 0,5 mm. (13N25)
	720.16.10	Korpus tulejki $\varnothing$ 1,0 mm. (13N26)
	720.16.16	Korpus tulejki $\varnothing$ 1,6 mm. (13N27)
	720.16.20	Korpus tulejki $\varnothing$ 2,0 mm.
	720.16.24	Korpus tulejki $\varnothing$ 2,4 mm. (13N28)
	720.16.32	Korpus tulejki $\varnothing$ 3,2 mm. (13N29)
4	720.07.04	Dysza ceramiczna # 4/ $\varnothing$ 6,4mm. (13N08)
	720.07.05	Dysza ceramiczna # 5/ $\varnothing$ 8,0mm. (13N09)
	720.07.06	Dysza ceramiczna # 6/ $\varnothing$ 9,8mm. (13N10)
	720.07.07	Dysza ceramiczna # 7/ $\varnothing$ 11,2mm. (13N11)
	720.07.08	Dysza ceramiczna # 8/ $\varnothing$ 12,7mm. (13N12)
	720.07.10	Dysza ceramiczna # 10/ $\varnothing$ 15,7mm. (13N13)
5	720.22.00	Izolacja (598882)
6	720.23.05	Korpus tulejki z soczewką gazową $\varnothing$ 0,5 mm. (45V41)
	720.23.10	Korpus tulejki z soczewką gazową $\varnothing$ 1,0 mm. (45V42)
	720.23.16	Korpus tulejki z soczewką gazową $\varnothing$ 1,6 mm. (45V43)
	720.23.20	Korpus tulejki z soczewką gazową $\varnothing$ 2,0 mm.
	720.23.24	Korpus tulejki z soczewką gazową $\varnothing$ 2,4 mm. (45V44)
	720.23.32	Korpus tulejki z soczewką gazową $\varnothing$ 3,2 mm. (45V45)
7	720.24.04	Dysza ceramiczna # 4/ $\varnothing$ 6,4mm. do soczewki gazowej (53N58)
	720.24.05	Dysza ceramiczna # 5/ $\varnothing$ 8,0mm. do soczewki gazowej (53N59)
	720.24.06	Dysza ceramiczna # 6/ $\varnothing$ 9,8mm. do soczewki gazowej (53N60)
	720.24.07	Dysza ceramiczna # 7/ $\varnothing$ 11,2mm. do soczewki gazowej (53N61)
	720.24.08	Dysza ceramiczna # 8/ $\varnothing$ 12,7mm. do soczewki gazowej (53N61S)
8	709.02.10	Nasadka tylna, długa (41V24)
9	709.02.11	Nasadka tylna, średnia (41V35)
10	709.02.12	Nasadka tylna, krótka (41V33)
11	004.20.00	O-ring 4,6 x 2mm. czerwony (98W77)
	709.00.0E	Ergonomiczna rękojeść
	709.00.5E	Śruba (10 w opak.) cena za opak.
12	709.00.3E	Reduktor korpusu uchwyty dla SR9-17
13	709.00.4E	Łącznik z pierścieniem
14	709.00.1E	Spust
15	709.00.2E	Micro
16	820.20.01	Ośłona zewnętrzna o 21 x 23mm. (rolka 100 m.) cena za metr
	820.20.PE	Ośłona zewnętrzna SUPER FLEX skórzana 0,7 m
	820.00.00	Nakrętka
	820.40.00	Ośłona zewnętrzna (cena za metr)
17	027.54.01	Przewód kontrolny (cena za metr)
18	709.41.41	Przewód zasilający 4m.
	709.41.81	Przewód zasilający 4m.
	000.09.17	Mocowanie przednie
	000.29.00	Mocowanie tylne
	009.17.08	Ośłona przewodu