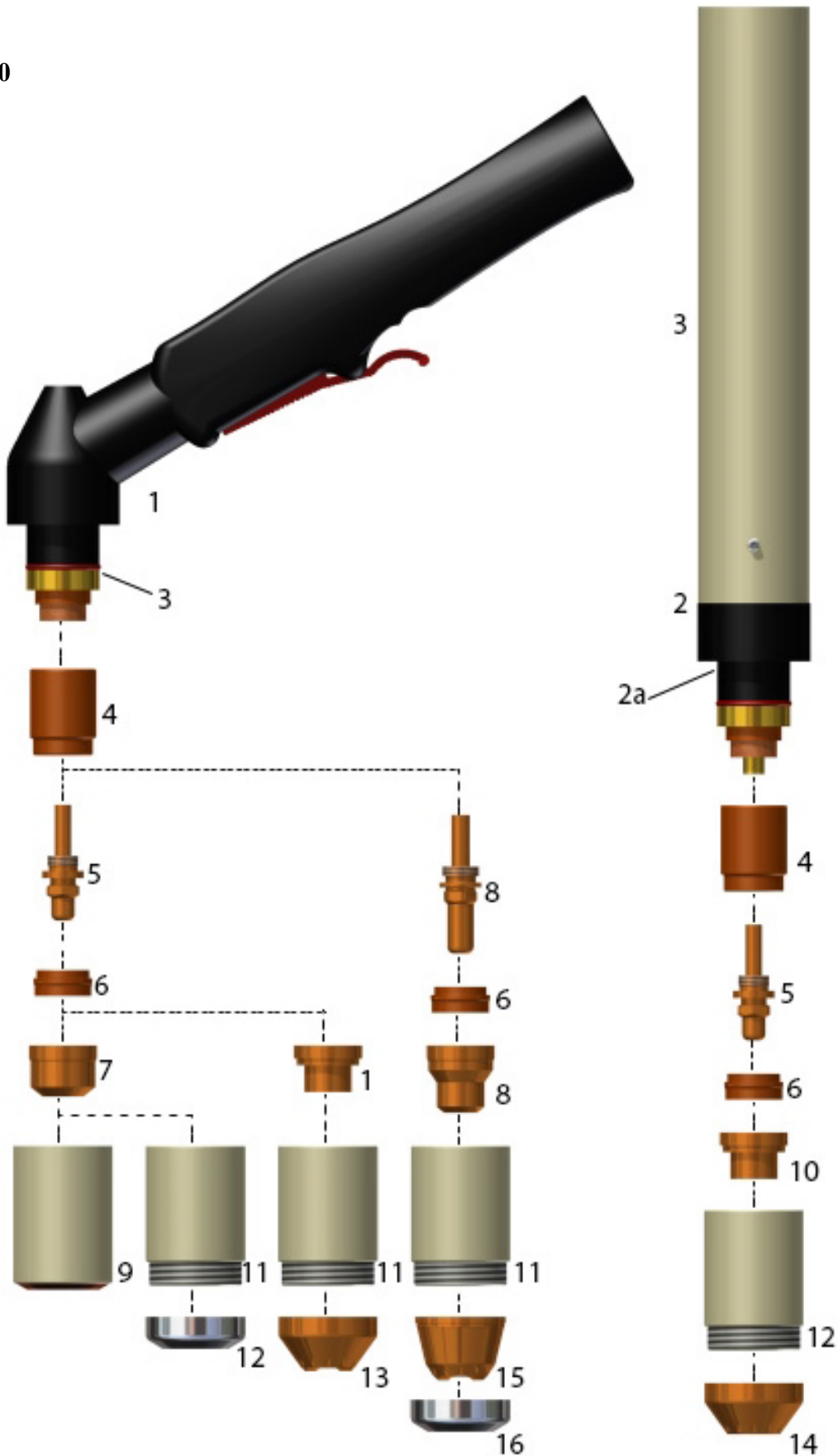


PLASMA-POINT

CZĘŚCI ZAMIENNE DO:

MILLER®
ICE - 70
ICE - 100
Spectrum® 1250



PLASMA-POINT

CZĘŚCI ZAMIENNE DO:

MILLER®
 ICE - 70
 ICE - 100
 Spectrum® 1250

Poz.	Numer ref	Kod	Opis
1	171257	6541	Korpus palnika ręcznego w komplecie z obudową i mikrowyłącznikiem - Do wyczerpania zapasów
1a		7520	Uchwyt z mikrowyłącznikiem (picture see pag. 42)
1b		7510	Mikrowyłącznik (picture see pag. 42)
2	171245	6542	Korpus palnika maszynowego - Do wyczerpania zapasów
2a		0004	O-Ring (opak.10 szt.) cena za sztukę
3		7560	Obudowa palnika maszynowego
4		7052	Izolator przedni - Do wyczerpania zapasów
5	169217	3200	Elektroda, long life - Hf. - Do wyczerpania zapasów
6	169222	7100	Pierścień zawirowujący - Do wyczerpania zapasów
7		1404	Dysza ø 1,1 - .043 - Do wyczerpania zapasów
	169220	1400	Dysza ø 1,3 - .052 80A - Do wyczerpania zapasów
	169227	1401	Dysza ø 1,5 - .059 100A - Do wyczerpania zapasów
8	173814	1402	Dysza długa ø 1,3 - .052 80A - Do wyczerpania zapasów
	173815	1403	Dysza długa ø 1,5 - .059 100A
9		5545	Oslona dyszy (zewnątrzna) ø 30,1mm (dla prowadzenia cięcia)
10	169226	1103	Dysza kontaktowa ø 1,5mm. 100A
11	169223	5548	Oslona dyszy, kontaktowa , PAC 130, long life
12	169225	5851	Deflektor
13	169224	5864	Pierścień dystansowy dla cięcia kontaktowego, palnik ręczny
14	169230	2581	Oslona dyszy, palnik maszynowy
15		5843	Pierścień dystansowy dla cięcia kontaktowego, palnik ręczny (dla dyszy poz.10) - Do wyczerpania zapasów
16		2591	Nakrętka mocująca
17		7515	Klucz do pierścienia zawirowującego