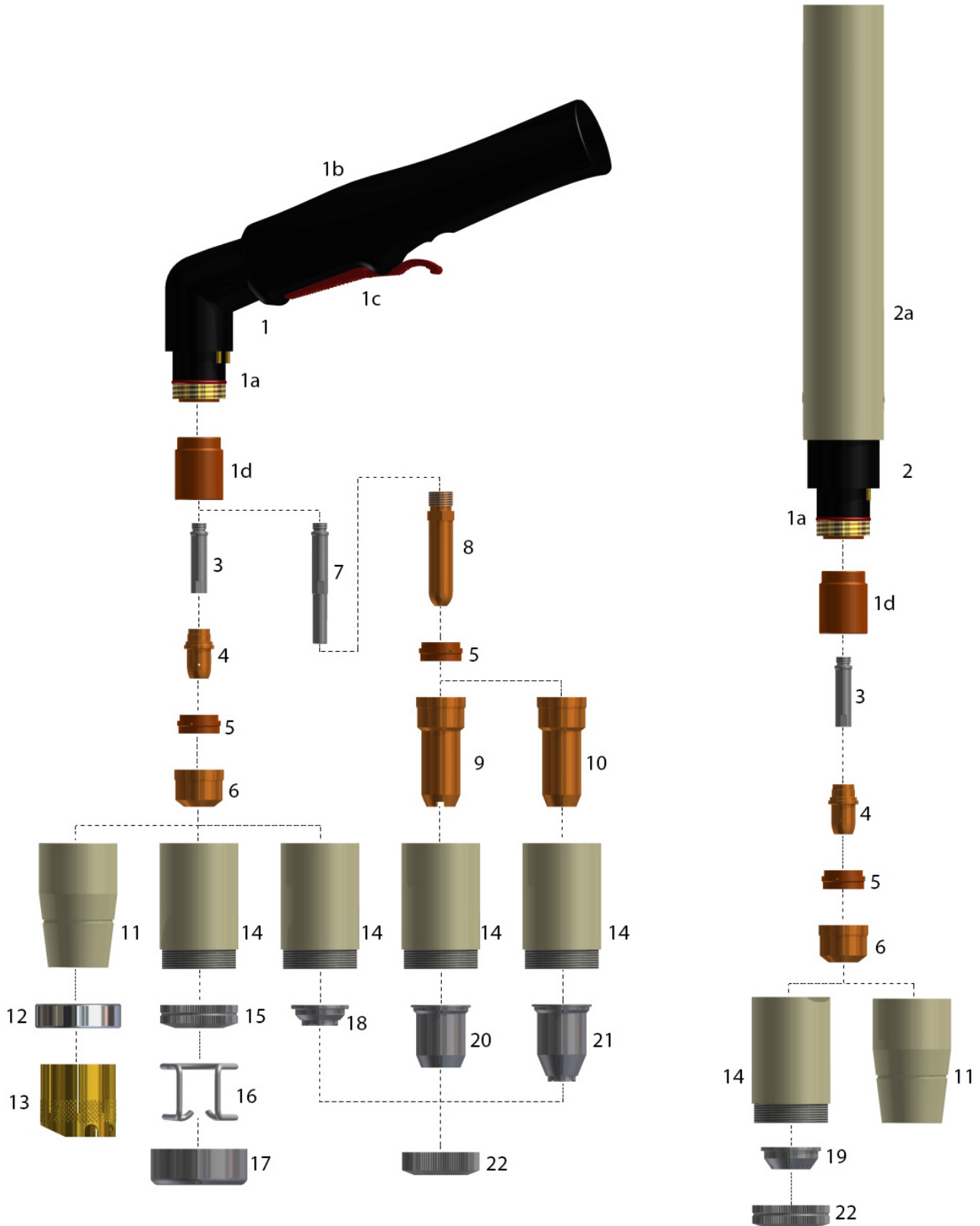


PLASMA-POINT

CZĘŚCI ZAMIENNE DO:

TRAFIMET® - R 145 - R 145 P



PLASMA-POINT

CZĘŚCI ZAMIENNE DO:

TRAFIMET® - R 145 - R 145 P

Poz.	Numer ref.	Kod	Opis
	PA0129	6061	Palnik ręczny w komplecie z 6 m. przewodem Textil cover (M14x1)
		6062	Palnik ręczny w komplecie z 6 m. przewodem Textil cover (centr. conn.4 pins)
		6062/S	Palnik ręczny w komplecie z 6 m. przewodem Textil cover (centr. conn. Selco®)
	PA0130	6063	Palnik ręczny w komplecie z 12 m. przewodem Textil cover (M14x1)
	PA1550/1552	6083	Palnik ręczny z okrągłą rękojęcią w komplecie z 6 m. przewodem Textil cover (M14x1-1/4G)
	PA1554	6084	Palnik ręczny z okrągłą rękojęcią w komplecie z 6 m. przewodem Textil cover (centr. conn.4 pins)
	PA1551	6086	Palnik ręczny z okrągłą rękojęcią w komplecie z 12 m. przewodem Textil cover (M14x1-1/4G)
	PA1555	6087	Palnik ręczny z okrągłą rękojęcią w komplecie z 12 m. przewodem Textil cover (centr.conn. 4 pins)
		6064	Palnik ręczny w komplecie z 12 m. przewodem Textil cover (centr.conn. 4 pins)
	PA0127	6065	Palnik maszynowy w komplecie z 6 m. przewodem Textil cover (M14x1)
		6066	Palnik maszynowy w komplecie z 6 m. przewodem Textil cover (centr.conn.4 pins)
	PA0128	6067	Palnik maszynowy w komplecie z 12 m. przewodem Textil cover (M14x1)
		6068	Palnik maszynowy w komplecie z 12 m. przewodem Textil cover (centr.conn.4pins)
1	PF0112	6594	Główka palnika ręcznego
1a	EA0131	0004	O-Ring (opak. 20 szt.) cena za sztukę
1b		7520	Uchwyt w komplecie z mikrowyłącznikiem
		7505	Okrągła rękojęć w komplecie z mikrowyłącznikiem
1c		7510	Mikrowyłącznik
1d		7054	Izolator czołowy
2		6593	Główka palnika maszynowego
2a		7512	Uchwyt maszynowy
3		7008	Dyfuzor
4	PR0111	3170	Elektroda long life - Hf.
5	PE0103	7070	Pierścień zawirowujący
6	PD0109-14	1288	Dysza ø 1,4
		1289	Dysza ø 1,6
	PD0109-18	1290	Dysza ø 1,8
	PD0109-30	1291	Dysza żłobiąca ø 3,0
7		7008/L	Dyfuzor długi
8	PR0116	3132/EL	Elektroda długa, long life - Hf.
9	PD0111-12	1291/L	Dysza długa ø 1,2 (max. 50A)
10	PD0117-14	1288/L	Dysza długa ø 1,4
	PD0117-17	1289/L	Dysza długa ø 1,7
	PD0117-19	1290/L	Dysza długa ø 1,9
11	PC0120	5772	Ośłona dyszy
12	BW0139	5628	Deflektor
13	CV1105	2560	Pierścień dystansowy
14	PC0103	5597	Kontaktowa osłona dyszy, long life
15		5850	Nakrętka zabezpieczająca do obsady sprężyny
16		2050	Sprężyna dystansowa (opak.10 szt.) cena za sztukę
17		2524/B	Pierścień dystansowy do żłobienia
18		5860	Pierścień dystansowy do cięcia kontaktowego, ręczny
19		2580	Pierścień dystansowy, maszynowy
20		5830	Pierścień dystansowy, ręczny (max. 50A)
21		5840	Pierścień dystansowy do cięcia kontaktowego, ręczny
22		2590	Nakrętka mocująca pierścień dystansowy
		8061/S	Przewód prąd - gaz 6m. (M14x1) - palnik ręczny
		8062/S	Przewód prąd - gaz 12m. (M14x1) - palnik ręczny
		8059/S	Przewód prąd - gaz 6m. (M14x1) - palnikmaszynowy
		8060/S	Przewód prąd - gaz 12m. (M14x1) - palnikmaszynowy